

ENDÜSTRİYEL ELLEÇLEME MAKİNELERİ ÜRÜN HATTI





TSM GLOBAL Turkey Makina Sanayi ve Ticaret A.Ş., Türkiye ve komşu ülke pazarlarında artan taleplere bağlı olarak, SUMITOMO İŞ MAKİNELERİ'nin yeni yapılanması sonucunda yüzde 80'i yabancı, yüzde 20'si Türk ortaklı yapıyla kurulmuştur. TSM GLOBAL Turkey, 2014 yılı itibari ile faaliyetlerine hızlı bir şekilde başlamış ve Japonya SUMITOMO iş makineleri (Paletli Ekskavatörler ve Asfalt Sericiler) başta olmak üzere, alanlarında küresel markalar olan İsviçre menşeli AMMANN Asfalt ve Toprak Sıkıştırma Makineleri, Amerika menşeli HYSTER forklift ve istif makineleri ile liman makineleri, Japonya menşeli YANMAR mini ekskavatörleri ve yükleyicileri, Almanya menşeli FUCHS endüstriyel ekskavatörleri, İtalya menşeli CARER akülü forkliftleri, İtalya menşeli IMER Access personel platformları, İspanya menşeli MTG tırnak ve aşınma sistemleri ve Malezya menşeli Petronas ARBOR motor ve hidrolik yağlarının satış ve satış sonrası hizmetlerini yürütmektedir.

Genel Müdürlük ve İstanbul Bölge Müdürlüğü yanı sıra Ankara, İzmir, Adana, Antalya, Trabzon, Diyarbakır, Bursa bölge müdürlükleri ile yaygın ve etkin bir satış ve satış sonrası hizmetler

ağı kurarak, Türkiye'nin ve bölgenin en verimli, karlı, kaliteli, değer katan ve en iyi çözümler üreten istif, iş ve inşaat makineleri şirketi olmak misyonu doğrultusunda yapılanmasını hızla tamamlamıştır ve her geçen gün büyümesini sürdürmektedir.

TSM GLOBAL ortalama 22 yıl sektör tecrübesine sahip, genç ve dinamik ekibi ile çok kısa bir zaman içerisinde bölge müdürlükleri ve sayısı 30 'u aşan satış ve servis bayileri ve 50 'den fazla gezici servis aracı ile tüm Türkiye sahilinde mevcut ve potansiyel müşterilerine hizmet vermektedir.

Misyonumuz

"Türkiye'nin ve bölgenin en verimli, karlı, kaliteli, değer katan ve en iyi çözümler üreten iş ve istif makineleri şirketi olmak"

Vizyonumuz

"İş ve istif makineleri konusunda müşterilerin ilk tercihi olan en bilgin, güvenilir ve çevreci şirketi olurken bölgesel güç oluşturmak"



YAYGIN SERVİS AĞI

TSM GLOBAL, Türkiye genelinde yaygın ve güçlü servis ağı ile sizlerin zor anında bir telefon kadar uzağınızda. Olası sorunlarda en hızlı şekilde destek vermek üzere mobil ekiplerimiz, sizlerin her türlü sorunlarını sahada çözüme ulaştırmak için sürekli gelişim göstermekte ve bu bilgi birikimi periyodik olarak güncellenmektedir.

YEDEK PARÇAVE BAKIM

Orjinal parçalar, maksimum kalite ve güvenlik sağlamak üzere tasarlanmış test edilmiş ve üretilmiştir.

Yakınlık, hız, kalite ve güvenilirlik Fuchs bayilerinin sürekli kaygılarıdır. Huzurunuzu ve memnuniyetinizi sağlamakta kararlıyız. Fuchs yetkili onarım noktaları Türkiye çapında yaygın olarak bulunmaktadır. Makinenize bakım yaptırmak için her zaman yakınızdaki eğitimli ve kalifiye teknisyenler bulabilirsiniz. Yetkili servisler bakım sözleşmeleri ve rutin bakım hizmetleri sağlar, acil durum onarımları yapar ve size gereksimlerinize uygun önerilerde bulunurlar.





Yüksek Performanslı Hidrolik Sistemler

Endüstriyel malzeme işleme için üstün performanslı hidrolik sistemler sunar. Bu sistemler, yüksek verimlilik ve güvenilirlik sağlar, ağır yüklerin sorunsuz taşınmasını garanti eder.

Kapsamlı ve Dayanıklı Tasarım

Zorlu çalışma koşullarına dayanacak şekilde tasarlanmıştır. Dayanıklı yapısı ve kaliteli malzemeleri, uzun ömürlü ve sağlam kullanım sunar.

Enerji Verimliliği

Enerji verimliliği konusunda öncü teknolojilere sahiptir. Akıllı enerji yönetimi sistemleri, işletme maliyetlerini düşürür ve çevresel etkileri azaltır.

Gelişmiş Operatör Konforu

Makineleri, ergonomik tasarımları ve kullanıcı dostu kontrolleri ile operatör konforunu ön planda tutar. Geniş görüş açısı ve düşük gürültü seviyesi, verimli ve rahat çalışma ortamı sağlar.

Akıllı Teknolojik Entegrasyon

Makinelerinde en son teknolojiye sahip entegre sistemler kullanır. Bu sistemler, makinelerin performansını izler ve optimize eder, sorunları önceden tespit ederek bakım süreçlerini kolaylaştırır.

Çevre Dostu Çözümler

Çevre bilincine sahip Fuchs, düşük emisyonlu ve enerji tasarruflu makineler üretir. Çevresel etkileri minimize etmek için sürekli olarak yenilikçi çözümler geliştirmektedir.

Geniş Ürün Yelpazesi

Çeşitli endüstriyel ihtiyaçlara hitap eden geniş bir ürün yelpazesine sahiptir. Port, geri dönüşüm ve inşaat sektörlerinde farklı uygulama gereksinimlerine uygun makineler sunar.



MAKİNEİNİZ GÜVENCE ALTINDA

Kesintisiz hizmet ve güvenli çözümler Fuchs Bakım paketi ile hizmetinizde



Parça Tedariğinde Güvence

İş makinelerinizin uzun ömürlü ve güvenli çalışması için orijinal Fuchs yedek parçalarıyla hizmet veriyoruz. TSM GLOBAL olarak, güvenli stoklama sistemimiz ve hızlı tedarik süreçlerimiz sayesinde ihtiyaç duyduğunuz parçaları en kısa sürede temin ediyoruz. Bu sayede iş kayıplarını önleyerek, operasyonlarınızın sürekliliğini sağlıyoruz.



Servis Her An Yanınızda

Alanında deneyimli servis teknisyenlerimiz, Türkiye genelinde yerinde müdahale ile hızlı ve etkin çözümler sunar. Makinelerinizin düzenli bakım ve onarım işlemleri, iş süreçlerinizin kesintiye uğramadan devam etmesini sağlar. TSM GLOBAL servis güvencesiyle operasyonlarınız her zaman emin ellerde.



Güçlü Üretim Arka Planı

Fuchs makineleri, Almanya merkezli ileri mühendislik ve yüksek üretim standartlarıyla hayat bulur. Dayanıklılık, hassasiyet ve verimliliği bir arada sunan bu sistemler, ağır çalışma koşullarında bile maksimum performans sağlar. Tüm bakım ve destek süreçlerinde bu üretim kalitesini sahaya taşıyoruz.



TSM GLOBAL Güvencesiyle

Fuchs markasının Türkiye'deki yetkili distribütörü olarak, sadece satışta değil satış sonrası hizmetlerde de yanınızdayız. TSM GLOBAL, yaygın servis ağı, uzman teknik kadro ve müşteri odaklı hizmet anlayışıyla makinelerinizin her an en verimli şekilde çalışmasını garanti altına alır.





MHL 310

**MHL 320
MODULAR+**

MHL 331

MHL 335

MHL 340



85 kW

95 kW

115 kW

115 kW

129 kW



■

95 kW

115 kW

115 kW

128 kW



75 kW

75 kW

90 kW

90 kW

110 kW



17,1 t

21,0 t

24,2 t

25,5 t

30,6 t



10,0 m

11,0 m

13,0 m

13,0 m

15,0 m



MHL 345

MHL 350

MHL 355

MHL 360

MHL 365



129 kW

160 kW

160 kW

190 kW

190 kW



128 kW

148 kW

148 kW

186 kW

186 kW



110 kW

132 kW

132 kW

160 kW

160 kW



31,2 t

35,5 t

40,9 t

48,8 t

51,8 t



15,0 m

17,0 m

17,0 m

19,0 m

19,0 m



MHL 370

MHL 375

MHL 380

MHL 390



230 kW

245 kW

245 kW

300 kW



230 kW

245 kW

245 kW

273 kW



200 kW

220 kW

220 kW

250 kW



52,0 t

66,5 t

71,8 t

87,0 t



21,0 m

21,0 m

23,0 m

25,0 m



MHL 420

MHL 434

MHL 354

MHL 364

MHL 450



95/97 kW

115 kW

160 kW

190 kW

180 kW



95 kW

115 kW

148 kW

186 kW

182 kW



22,2 t

25,7 t

34,9 t

48,1 t

38,4 t



12,8 m

10,7 m

11,3 m

12,1 m

16,0 m



MHL 360 PYLON (0,8 m)

MHL 365 PYLON (1,4 m)



190 kW

190 kW



186 kW

186 kW



160 kW

160 kW



50,1 t

55,5 t



19,0 m

19,0 m

**Malzeme
Elleçlemede
Çözüm
Ortağınız**





RHL 320

RHL 331

RHL 340

RHL 350

RHL 360



95 kW

115 kW

129 kW

160 kW

190 kW



95 kW

115 kW

128 kW

148 kW

186 kW



75 kW

90 kW

110 kW

132 kW

160 kW



28,5 t

29,0 t

38,0 t

43,0 t

54,0 t



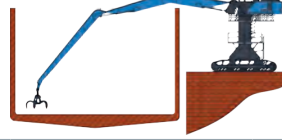
11,0 m

13,0 m

15,0 m

17,0 m

19,0 m



RHL 370

RHL 380

RHL 390

RHL 390 XL

RHL 390 GANTRY

F 120MH



230 kW

245 kW

300 kW

300 kW

300 kW

350 kW + 150kW
Blue Hybrid System



230 kW

245 kW

273 kW

273 kW

273 kW

350 kW + 150kW
Blue Hybrid System



200 kW

220 kW

250 kW

250 kW

250 kW

280 kW + 150kW
Blue Hybrid System



55,0 t

77,0 t

96,0 t

105,0 t

110,0 t

150 t



21,0 m

23,0 m

25,0 m

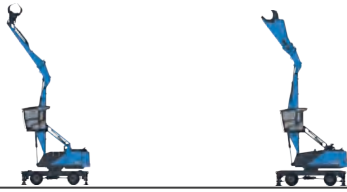
25,0 m

25,0 m

28,0 m



FUCHS FQC SERİSİ



FQC 340*

FQC 350*



129 kW	160 kW
128 kW	148 kW
110 kW	132 kW
29,8 t**	35,5 t**
11,0 m	13,0 m

FUCHS MQC SERİSİ



MQC 345*

MQC 350*



129 kW	160 kW
128 kW	148 kW
110 kW	132 kW
32,0 t	34,4 t
12,6 m	15,0 m

FUCHS BQC SERİSİ

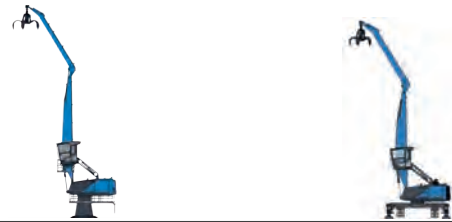


BQC 355*



160 kW
148 kW
132 kW
40,9 t
16,0 m

FUCHS AHL SERİSİ

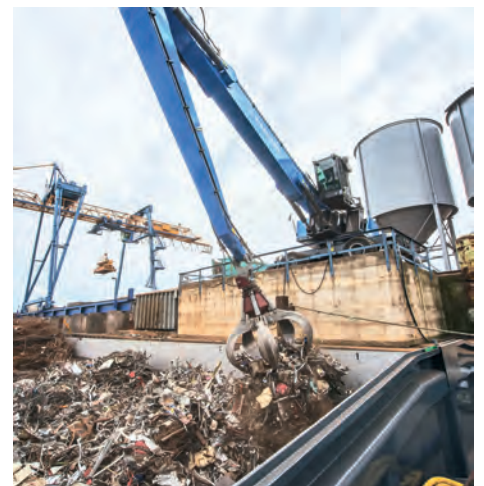


AHL350 PYLON*

AHL350 STANDARD*



160 kW	160 kW
148 kW	148 kW
132 kW	132 kW
25,5 t	35,5 t
16,0 m	16,0 m



F120
MH



Daha Fazla Bilgi



350 kW



280 kW



150 kW



150 t



max. 28 m

Makine

Marka	Fuchs
Model	F120MH
Makine Tipi	Elektrikli Endüstriyel Elleçleme Makinesi
Menşei Üretim Yeri	ALMANYA

Teknik

Makine ağırlığı	120 - 150 ton
Yük kapasitesi aralığı	8 - 17 ton
Pilon uzunluğu (alt takım ile beraber)	7 metre
Erişim mesafesi, ataşmansız, ataşmanlı	27 - 28 metre
Yükleme yüksekliği, ataşmansız, ataşmanlı	32,5 - 30,5 metre

Yürüyüş Hızları

Paletli Yürüyüş Hızı	2.0 - 4.0 km/s
Gantry Yürüyüş Hızı	<2
Mobil Yürüyüş Hızı	Customized

Makine Ölçüleri

Uzunluk, bom katlanmış ataşmansız	Opsiyonel
Yükseklik, üst koruma demonte	Opsiyonel
Toplam genişlik, ayaklar yukarıda	Opsiyonel

Motor

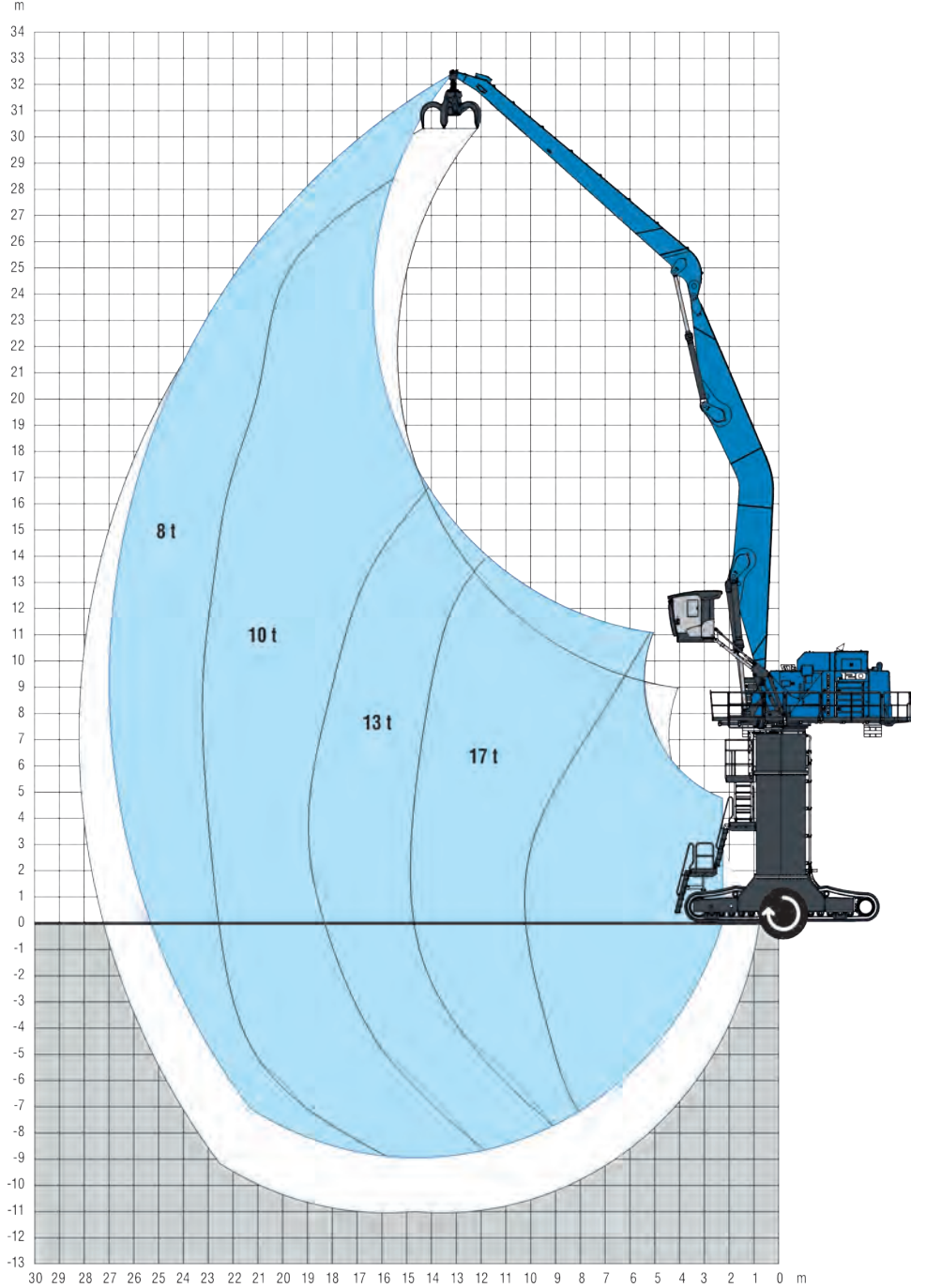
Motor tipi Elektrik	3 fazlı asekrone motor
Güç	280 kW
Sistem gücü	430 kW
Toplam bağlı güç	304 kW
Ana bağlantı	L1 / L2 / L3 / PE
Çalışma voltajı	400V / 50 Hz
Opsiyonel kablo makarası	50 metreye kadar
Kule dönüş hızı	5,4 devir/dk

Hidrolik Sistem

Hidrolik pompa	1 x 1020 & 1 x 344 (swing drive) litre/dk
Hidrolik çalışma basıncı	320/360 bar

Boom ve Stick

Boom uzunluğu	15 metre
Stick (arm) uzunluğu	13 metre





Yükseklik m	Yükleme Ekipmanı:							
	4,5	6	7,5	9	10,5	12	13,5	15
24								
21								
19,5								
18								
16,5								
15								12,9 (12,9)
13,5							14,6 (14,6)	13,4 (13,4)
12					19,2 (19,2)	17,0 (17,0)	15,2 (15,2)	13,8 (13,8)
10,5			28,8 (28,8)	23,8 (23,8)	20,4 (20,4)	17,8 (17,8)	15,9 (15,9)	14,3 (14,3)
9		41,0 (41,0)	31,4 (31,4)	25,5 (25,5)	21,5 (21,5)	18,7 (18,7)	16,5 (16,5)	14,8 (14,8)
7,5		11,5 (11,5)	27,6 (27,6)	27,1 (27,1)	22,6 (22,6)	19,5 (19,5)	17,1 (17,1)	15,3 (15,3)
6	4,2 (4,2)	7,8 (7,8)	14,6 (14,6)	28,3 (28,3)	23,6 (23,6)	20,2 (20,2)	17,7 (17,7)	15,7 (15,7)
4,5	4,4 (4,4)	7,0 (7,0)	11,3 (11,3)	19,2 (19,2)	24,3 (24,3)	20,8 (20,8)	18,2 (18,2)	16,1 (16,1)
3	4,9 (4,9)	6,9 (6,9)	10,2 (10,2)	15,6 (15,6)	24,8 (24,8)	21,2 (21,2)	18,5 (18,5)	16,4 (16,4)
1,5	5,5 (5,5)	7,2 (7,2)	9,9 (9,9)	14,0 (14,0)	21,4 (21,4)	21,4 (21,4)	18,7 (18,7)	16,5 (16,5)
0	6,2 (6,2)	7,7 (7,7)	9,9 (9,9)	13,4 (13,4)	19,3 (19,3)	21,3 (21,3)	18,6 (18,6)	16,5 (16,5)
-1,5	6,8 (6,8)	8,2 (8,2)	10,2 (10,2)	13,3 (13,3)	18,3 (18,3)	21,0 (21,0)	18,4 (18,4)	16,3 (16,3)
-3	7,4 (7,4)	8,7 (8,7)	10,6 (10,6)	13,4 (13,4)	17,9 (17,9)	20,3 (20,3)	17,9 (17,9)	15,9 (15,9)
-4,5	7,9 (7,9)	9,2 (9,2)	11,0 (11,0)	13,7 (13,7)	18,0 (18,0)	19,3 (19,3)	17,0 (17,0)	15,2 (15,2)
-6		9,7 (9,7)	11,5 (11,5)	14,2 (14,2)	18,4 (18,4)	17,8 (17,8)	15,8 (15,8)	14,1 (14,1)
-7,5			12,1 (12,1)	14,8 (14,8)	17,8 (17,8)	15,9 (15,9)	14,2 (14,2)	12,7 (12,7)
-9					14,9 (14,9)	13,4 (13,4)	12,0 (12,0)	10,7 (10,7)

Taşıma kapasitesi değerleri metrik ton (ton) cinsinden belirtilmiştir. Değerler, ISO 10567 standardına uygun olarak, statik devrilme yükünün %75'ini veya hidrolik kaldırma kuvvetinin %87'sini (kırmızı ile işaretlenmiş) temsil eder. Düz ve sağlam zeminde, değerler 360° dönüş aralığı için geçerlidir. (...) ile belirtilen değerler, paletli alt şasinin uzunlamasına yönü için geçerlidir.


15 m bom, 13,8 m arm

Mesafesi (m)		18		19,5		21		22,5		24		25,5		27		28	
		10,5	(10,5)	9,9	(9,9)	9,5	(9,5)	8,2	(8,2)								
		10,5	(10,5)	10,0	(10,0)	9,5	(9,5)	9,1	(9,1)	8,5	(8,5)						
		10,6	(10,6)	10,0	(10,0)	9,6	(9,6)	9,1	(9,1)	8,8	(8,8)	7,0	(7,0)				
1,5	(11,5)	10,8	(10,8)	10,2	(10,2)	9,6	(9,6)	9,2	(9,2)	8,8	(8,8)	8,1	(8,1)				
1,7	(11,7)	11,0	(11,0)	10,3	(10,3)	9,8	(9,8)	9,3	(9,3)	8,8	(8,8)	8,5	(8,5)				
2,0	(12,0)	11,2	(11,2)	10,5	(10,5)	9,9	(9,9)	9,4	(9,4)	8,9	(8,9)	8,5	(8,5)	6,9	(6,9)		
2,3	(12,3)	11,5	(11,5)	10,7	(10,7)	10,1	(10,1)	9,5	(9,5)	9,0	(9,0)	8,6	(8,6)	7,6	(7,6)		
2,7	(12,7)	11,7	(11,7)	10,9	(10,9)	10,2	(10,2)	9,6	(9,6)	9,1	(9,1)	8,7	(8,7)	8,2	(8,2)		
3,1	(13,1)	12,0	(12,0)	11,2	(11,2)	10,4	(10,4)	9,8	(9,8)	9,2	(9,2)	8,7	(8,7)	8,2	(8,2)		
3,5	(13,5)	12,3	(12,3)	11,4	(11,4)	10,6	(10,6)	9,9	(9,9)	9,3	(9,3)	8,8	(8,8)	8,3	(8,3)		
3,8	(13,8)	12,6	(12,6)	11,6	(11,6)	10,8	(10,8)	10,1	(10,1)	9,4	(9,4)	8,8	(8,8)	8,3	(8,3)		
4,2	(14,2)	12,9	(12,9)	11,9	(11,9)	11,0	(11,0)	10,2	(10,2)	9,5	(9,5)	8,8	(8,8)	8,2	(8,2)		
4,5	(14,5)	13,1	(13,1)	12,0	(12,0)	11,1	(11,1)	10,2	(10,2)	9,5	(9,5)	8,8	(8,8)	8,1	(8,1)		
4,7	(14,7)	13,3	(13,3)	12,1	(12,1)	11,1	(11,1)	10,3	(10,3)	9,5	(9,5)	8,7	(8,7)	7,9	(7,9)		
4,8	(14,8)	13,4	(13,4)	12,2	(12,2)	11,1	(11,1)	10,2	(10,2)	9,4	(9,4)	8,5	(8,5)				
4,8	(14,8)	13,3	(13,3)	12,1	(12,1)	11,0	(11,0)	10,1	(10,1)	9,1	(9,1)	8,2	(8,2)				
4,6	(14,6)	13,1	(13,1)	11,9	(11,9)	10,8	(10,8)	9,7	(9,7)	8,7	(8,7)	7,6	(7,6)				
4,2	(14,2)	12,8	(12,8)	11,5	(11,5)	10,3	(10,3)	9,3	(9,3)	8,1	(8,1)						
3,5	(13,5)	12,1	(12,1)	10,9	(10,9)	9,7	(9,7)	8,5	(8,5)	7,1	(7,1)						
2,6	(12,6)	11,2	(11,2)	10,0	(10,0)	8,7	(8,7)	7,3	(7,3)								
1,3	(11,3)	9,9	(9,9)	8,6	(8,6)	7,2	(7,2)										
9,4	(9,4)	8,1	(8,1)														

Yükleme diyagramı F120 paletli, 7,5 m pylon, LE28m kırık bomlu

MHL 390 F



Daha Fazla Bilgi



300 kW



250 kW

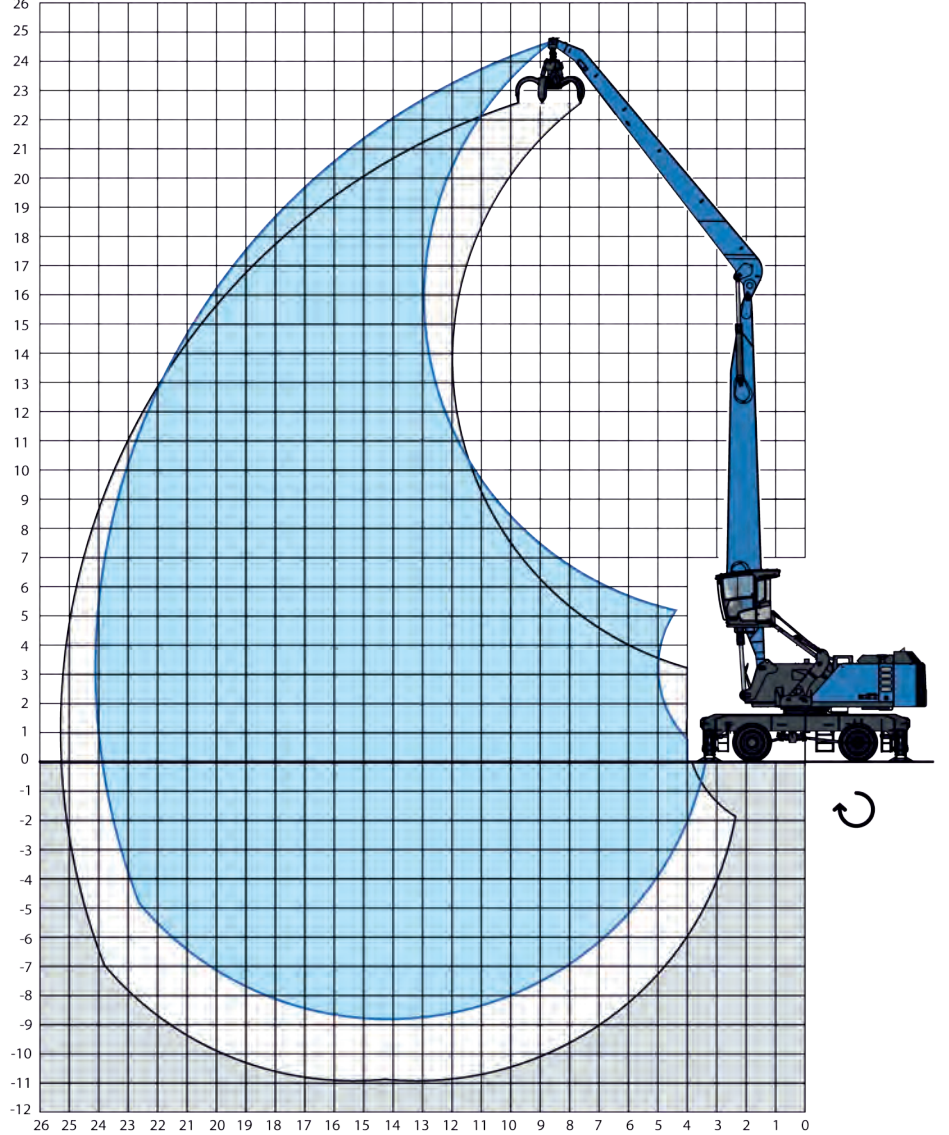


76,2 - 87,0 t



max. 25,0 m

Makine	
Marka	Fuchs
Model	MHL390F
Makine Tipi	Dizel Endüstriyel Elleçleme Makinesi
Menşei Üretim Yeri	ALMANYA
Teknik	
Makine ağırlığı	76,2 - 87,0 ton
Yük kapasitesi aralığı	3,8 - 24,5 ton
Erişim mesafesi, ataşmansız, ataşmanlı	24,5 - 25,5 metre
Yükleme yüksekliği, ataşmansız, ataşmanlı	23,4 - 21,0 metre
Lastikler	
Lastik	Elastik, dolgu kauçuk
Lastik Boyutu	14.00-24
Lastik Sayısı	Çiftli ve koruma bilezikli 8 adet
Makine Ölçüleri	
Uzunluk, bom katlanmış ataşmansız	18,66 metre
Yükseklik, üst koruma demonte	3,92 metre
Toplam genişlik, ayaklar yukarıda	3,90 metre
Motor	
Motor tipi	Deutz TCD 7.8 Dizel
Motor gücü max	300@1800 kW/rpm
Motor hacmi	12 litre
Performans	
Yürüyüş hızı	8 km/s
1.vites - 2. vites	
Tırmanma kabiliyeti	%11
Dış dönüş yarıçapı	12,85 metre
Kule dönüş hızı	5,5 devir/dk
Hidrolik yükselen kabin ile göz yüksekliği	6,14 metre
Hidrolik Sistem	
Hidrolik pompa (3 adet)	1 x 720 & 1 x 200 (swing drive) litre/dk
Hidrolik çalışma basıncı	320/360 bar
Boom ve Stick	
Boom uzunluğu	13,3 metre
Stick (arm) uzunluğu	11 metre



	KALDIRMA KAPASİTESİ											
	6 m	7.5 m	9 m	10.5 m	12 m	13.5 m	15 m	16.5 m	18 m	19.5 m	21 m	22.5 m
22.5 m	7.1* (7.1*)											
21 m	8.3* (8.3*) 7.2* (7.2*) 5.7* (5.7*)											
19.5 m	8.3* (8.3*) 7.2* (7.2*) 5.6* (5.6*)											
18 m	9.0* (9.0*) 8.1* (8.1*) 7.0* (7.0*) 5.3* (5.3*)											
16.5 m	9.0* (9.0*) 8.3* (8.3*) 7.7* (7.7*) 6.6* (6.6*) 4.7* (4.7*)											
15 m	9.0* (9.0*) 8.3* (8.3*) 7.7* (7.7*) 7.1* (7.1*) 6.1* (6.1*)											
13.5 m	9.1* (9.1*) 8.3* (8.3*) 7.7* (7.7*) 7.1* (7.1*) 6.6* (6.6*) 5.1* (5.1*)											
12 m	9.2* (9.2*) 8.4* (8.4*) 7.7* (7.7*) 7.1* (7.1*) 6.6* (6.6*) 6.1* (6.1*)											
10.5 m	10.4* (10.4*) 9.4* (9.4*) 8.5* (8.5*) 7.8* (7.8*) 7.2* (7.2*) 6.6* (6.6*) 6.1* (6.1*) 4.7* (4.7*)											
9 m	12.1* (12.1*) 10.7* (10.7*) 9.6* (9.6*) 8.7* (8.7*) 7.9* (7.9*) 7.2* (7.2*) 6.7* (6.7*) 6.2* (6.2*) 5.6* (5.6*)											
7.5 m	14.7* (14.7*) 12.6* (12.6*) 11.0* (11.0*) 9.8* (9.8*) 8.8* (8.8*) 8.0* (8.0*) 7.3* (7.3*) 6.7* (6.7*) 6.2* (6.2*) 5.6* (5.6*)											
6 m	18.7* (18.7*) 15.6* (15.6*) 13.2* (13.2*) 11.4* (11.4*) 10.1* (10.1*) 9.0* (9.0*) 8.1* (8.1*) 7.4* (7.4*) 6.7* (6.7*) 6.1* (6.1*) 5.6* (5.6*)											
4.5 m	27.6* (27.6*) 20.6* (20.6*) 16.5* (16.5*) 13.8* (13.8*) 11.8* (11.8*) 10.3* (10.3*) 9.2* (9.2*) 8.2* (8.2*) 7.4* (7.4*) 6.7* (6.7*) 6.1* (6.1*) 5.5* (5.5*) 4.2* (4.2*)											
3 m	12.6* (12.6*) 21.8* (21.8*) 17.2* (17.2*) 14.2* (14.2*) 12.1* (12.1*) 10.5* (10.5*) 9.3* (9.3*) 8.3* (8.3*) 7.4* (7.4*) 6.7* (6.7*) 6.1* (6.1*) 5.5* (5.5*) 4.4* (4.4*)											
1.5 m	6.5* (6.5*) 14.9* (14.9*) 17.6* (17.6*) 14.5* (14.5*) 12.3* (12.3*) 10.6* (10.6*) 9.3* (9.3*) 8.3* (8.3*) 7.4* (7.4*) 6.7* (6.7*) 6.0* (6.0*) 5.3* (5.3*) 4.3* (4.3*)											
0 m	5.6* (5.6*) 10.3* (10.3*) 17.6* (17.6*) 14.5* (14.5*) 12.3* (12.3*) 10.6* (10.6*) 9.3* (9.3*) 8.2* (8.2*) 7.3* (7.3*) 6.5* (6.5*) 5.8* (5.8*) 5.1* (5.1*)											
1.5 m	5.7* (5.7*) 9.0* (9.0*) 15.2* (15.2*) 14.3* (14.3*) 12.1* (12.1*) 10.5* (10.5*) 9.2* (9.2*) 8.1* (8.1*) 7.2* (7.2*) 6.4* (6.4*) 5.6* (5.6*) 4.8* (4.8*)											
3 m	6.2* (6.2*) 8.9* (8.9*) 13.5* (13.5*) 13.8* (13.8*) 11.8* (11.8*) 10.2* (10.2*) 8.9* (8.9*) 7.8* (7.8*) 6.9* (6.9*) 6.1* (6.1*) 5.3* (5.3*) 4.4* (4.4*)											
4.5 m	6.8* (6.8*) 9.1* (9.1*) 12.9* (12.9*) 13.0* (13.0*) 11.2* (11.2*) 9.7* (9.7*) 8.5* (8.5*) 7.4* (7.4*) 6.5* (6.5*) 5.7* (5.7*) 4.8* (4.8*) 3.8* (3.8*)											
6 m	9.5* (9.5*) 12.9* (12.9*) 11.9* (11.9*) 10.3* (10.3*) 9.0* (9.0*) 7.9* (7.9*) 6.9* (6.9*) 6.0* (6.0*) 5.1* (5.1*) 4.2* (4.2*)											
7.5 m	10.5* (10.5*) 9.2* (9.2*) 8.1* (8.1*) 7.0* (7.0*) 6.1* (6.1*) 5.2* (5.2*)											
max. reach 24.1 m												
3.3 m	4.0* (4.0*)											

MHL380 F



Daha Fazla Bilgi



245 kW



220 kW



68,0-71,8 t



max. 23,0 m

MHL375F



Daha Fazla Bilgi



230 kW (Diesel)
200 kW (Electric)



49,8 - 52,0 t



max. 21,0 m

MHL360F



Daha Fazla Bilgi



190 kW (Diesel, EU-Stage V)
186 kW (Diesel, EPA Tier III)
160 kW (Electric)



43,5 - 48,8 t



max. 19,0 m

MHL350F



Daha Fazla Bilgi



160 kW (Diesel, EU-Stage V)
148 kW (Diesel, EU-Stage IIIA)
132 kW (Electric)



33,0 - 40,9 t



max. 17,0 m

MHL340F



Daha Fazla Bilgi



129 kW (Diesel, EU-Stage V)
128 kW (Diesel, EU-Stage IIIA)
110 kW (Electric)



28,4 - 30,6 t



max. 15,0 m

MHL **331 F**



Daha Fazla Bilgi



115 kW (Diesel)
90 kW (Electric)

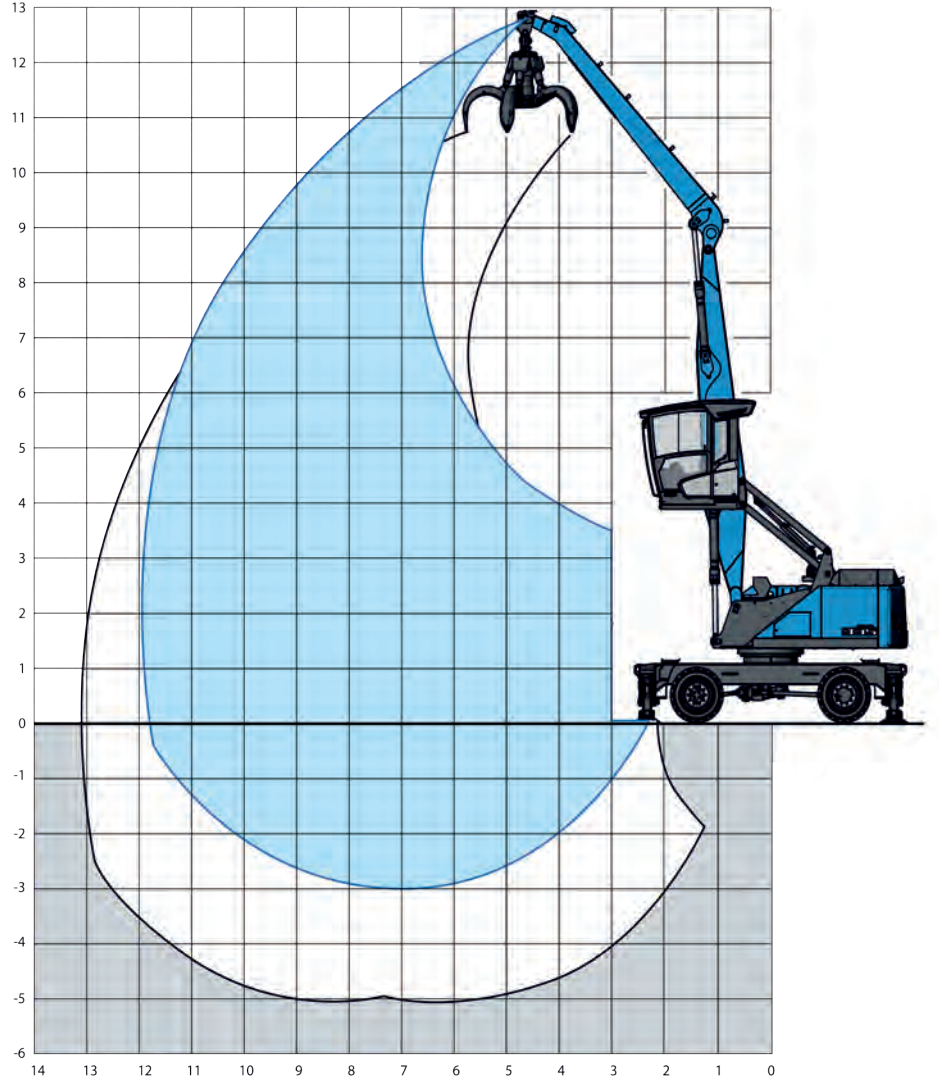


22,8 - 25,5 t



max. 13,0 m

Makine	
Marka	Fuchs
Model	MHL331F
Makine Tipi	Dizel Endüstriyel Elleçleme Makinesi
Menşei Üretim Yeri	ALMANYA
Teknik	
Makine ağırlığı	22,8-24,2 ton
Yük kapasitesi aralığı	1,5 - 129,0 ton
Erişim mesafesi, ataşmansız, ataşmanlı	12,0 - 13,1 metre
Yükleme yüksekliği, ataşmansız, ataşmanlı	12,9 - 10,8 metre
Lastikler	
Lastik	Dolgu Kauçuk
Lastik Boyutu	10.00-20
Lastik Sayısı	Çift ve koruma bilezikli 8 adet
Makine Ölçüleri	
Uzunluk, bom katlanmış ataşmansız	10,10 metre
Yükseklik, üst koruma demonte	3,30 metre
Toplam genişlik, ayaklar yukarıda	2,50 metre
Motor	
Motor tipi Dizel	Deutz TCD 4.1 L4 EU Stage V
Motor gücü max	115/2000 kW/rpm
Motor hacmi	4,1 litre
Performans	
Yürüyüş hızı	5-18 km/s
1.vites - 2. vites	
Tırmanma kabiliyeti	%40
Dış dönüş yarıçapı	7,9 metre
Kule dönüş hızı	7,5 devir/dk
Hidrolik yükselen kabin ile göz yüksekliği	5,3 metre
Hidrolik Sistem	
Hidrolik pompa	380 litre/dk
Hidrolik çalışma basıncı	320/360 bar
Boom ve Stick	
Boom uzunluğu	6,5 metre
Stick (arm) uzunluğu	5,45 metre



KALDIRMA KAPASİTESİ

Kule yüksekliği (m)	Kule genişliği (m)	Kaldırma kapasitesi (ton)					
		4,5 m	6 m	7,5 m	9 m	10,5 m	12 m
10,5 m	10,1			(4,4°) 4,4° (4,4°)			
9 m	10,1			(4,5) 5,1° (5,1°)	(3,3) 4,1° (4,1°)		
7,5 m	10,1			(4,5) 5,1° (5,1°)	(3,3) 4,8° (4,8°)	(2,5) 3,2° (3,2°)	
6 m	10,1			(4,4) 5,4° (5,4°)	(3,3) 5,0° (5,0°)	(2,5) 3,9 (4,4°)	
4,5 m	10,1		(6,0) 6,7° (6,7°)	(4,2) 5,8° (5,8°)	(3,2) 4,9 (5,2°)	(2,5) 3,9 (4,7°)	
3 m	10,1	(8,8) 10,1° (10,1°)	(5,7) 7,7° (7,7°)	(4,0) 6,3° (6,4°)	(3,1) 4,8 (5,5°)	(2,4) 3,8 (4,7)	(1,9) 2,9° (2,9°)
1,5 m	10,1	(8,0) 12,3° (12,3°)	(5,3) 8,6 (8,8°)	(3,8) 6,1 (6,9°)	(2,9) 4,7 (5,8°)	(2,3) 3,7 (4,6)	(1,9) 3,1° (3,1°)
0 m	10,1	(7,5) 9,0° (9,0°)	(5,0) 8,3 (9,5°)	(3,7) 5,9 (7,3°)	(2,8) 4,6 (5,7)	(2,3) 3,7 (4,6)	
1,5 m	10,1	(7,2) 7,4° (7,4°)	(4,8) 8,1 (9,6°)	(3,5) 5,8 (7,4°)	(2,8) 4,5 (5,6)	(2,3) 3,6 (4,5)	
3 m	10,1			(3,5) 5,8 (7,1°)			
2,1 m	10,1						max. máx. 12,0 m (1,9) 2,9° (2,9°)

MHL 320 F



Daha Fazla Bilgi



95/97 kW



75 kW



19.3 - 21.5 t



max. 11,0 m

Makine

Marka	Fuchs
Model	MHL320F
Makine Tipi	Dizel Endüstriyel Elleçleme Makinesi
Menşei Üretim Yeri	ALMANYA

Teknik

Makine ağırlığı	19,3-21,5 ton
Yük kapasitesi aralığı	1,9 - 9,0 ton
Erişim mesafesi, ataşmansız, ataşmanlı	10,5 - 11,5 metre
Yükleme yüksekliği, ataşmansız, ataşmanlı	11,2 - 9,2 metre

Lastikler

Lastik	Dolgu Kauçuk
Lastik Boyutu	10.00-20
Lastik Sayısı	Çift ve koruma bilezikli 8 adet

Makine Ölçüleri

Uzunluk, bom katlanmış ataşmansız	4.76 metre
Yükseklik, üst koruma demonte	3.28 metre
Toplam genişlik, ayaklar yukarıda	2.50 metre

Motor

Motor tipi	Deutz TCD 3.6
Dizel	L04 EU Stage V
Motor gücü max	97/1800 kW/rpm
Motor hacmi	3,6 litre

Performans

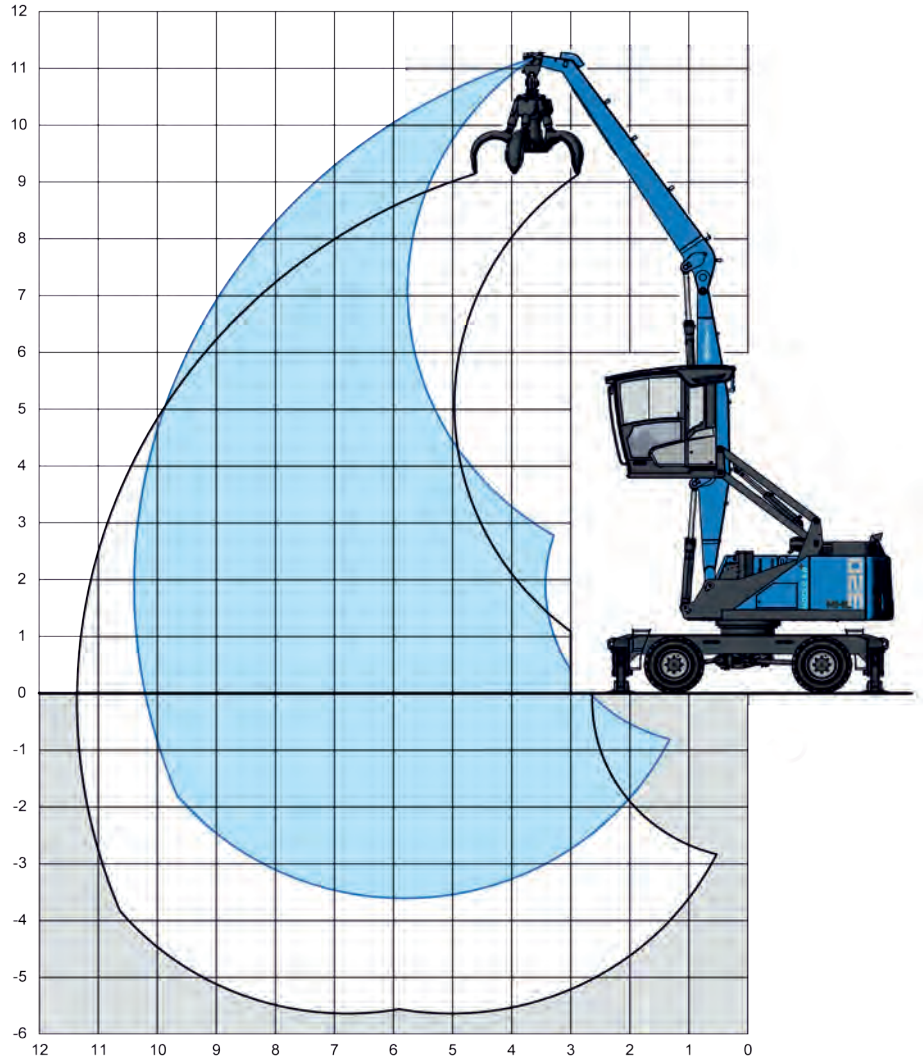
Yürüyüş hızı	5-19 km/s
1.vites - 2. vites	
Tırmanma kabiliyeti	%40
Dış dönüş yarıçapı	7,1 metre
Kule dönüş hızı	8 devir/dk

Hidrolik Sistem

Hidrolik pompa	1X305 litre/dk
Hidrolik çalışma basıncı	320/350 bar

Boom ve Stick

Boom uzunluğu	5,2 metre
Stick (arm) uzunluğu	5 metre



KALDIRMA KAPASİTESİ

	4,5 m	6 m	7,5 m	9 m
10.5 m	(5.2°) 5.2° (5.2°) 5.2° (5.2°)			
9 m		(4.7) 4.9° (4.9°) 4.9° (4.9°)		
7.5 m		(4.7) 5.0° (5.0°) 5.0° (5.0°)	(3.3) 4.5° (4.5°) 4.1 (4.5°)	
6 m		(4.7) 5.1° (5.1°) 5.1° (5.1°)	(3.3) 4.5° (4.5°) 4.1 (4.5°)	(2.4) 3.9° (3.9°) 3.1 (3.9°)
4.5 m		(4.6) 5.4° (5.4°) 5.4° (5.4°)	(3.2) 4.6° (4.6°) 4.0 (4.6°)	(2.4) 3.9 (4.0°) 3.0 (4.0°)
3 m	(6.8) 7.6° (7.6°) 7.6° (7.6°)	(4.4) 5.9° (5.9°) 5.5 (5.9°)	(3.1) 4.8° (4.8°) 3.9 (4.8°)	(2.4) 3.8 (4.0°) 3.0 (4.0°)
1.5 m	(6.3) 8.7° (8.7°) 8.2 (8.7°)	(4.2) 6.3° (6.3°) 5.3 (6.3°)	(3.0) 4.9° (4.9°) 3.8 (4.9°)	(2.3) 3.7 (3.9°) 2.9 (3.9°)
0 m	(5.9) 9.0° (9.0°) 7.8 (9.0°)	(4.0) 6.4° (6.4°) 5.1 (6.4°)	(2.9) 4.8° (4.8°) 3.7 (4.8°)	(2.2) 3.6° (3.6°) 2.8 (3.6°)
-1.5 m	(5.7) 8.1° (8.1°) 7.6 (8.1°)	(3.8) 5.8° (5.8°) 4.9 (5.8°)	(2.8) 4.3° (4.3°) 3.6 (4.3°)	(2.2) 3.0° (3.0°) 2.8 (3.0°)
3 m	(5.7) 6.0° (6.0°) 6.0° (6.0°)	(3.8) 4.4° (4.4°) 4.4° (4.4°)	(2.8) 3.1° (3.1°) 3.1° (3.1°)	
1.9 m				max. reach 10.4 m (1.9) 3.0° (3.0°) 2.4 (3.0°)

MHL310F



Daha Fazla Bilgi



85 kW (Diesel)
75 kW (Electric)



14,6 - 17,1 t



max. 10,0 m

Makine

Marka	Fuchs
Model	MHL310F
Makine Tipi	Dizel Endüstriyel Elleçleme Makinesi

Menşei Üretim Yeri ALMANYA

Teknik

Makine ağırlığı	14,6-17,1 ton
Yük kapasitesi aralığı	1,3 - 5,5 ton
Erişim mesafesi, ataşmansız, ataşmanlı	9,1 - 10,1 metre
Yükleme yüksekliği, ataşmansız, ataşmanlı	9,9 - 7,9 metre

Lastikler

Lastik	Dolgu Kauçuk
Lastik Boyutu	9.00-20
Lastik Sayısı	Çift ve koruma bilezikli 8 adet

Makine Ölçüleri

Uzunluk, bom katlanmış ataşmansız	9,02 metre
Yükseklik, üst koruma demonte	3,22 metre
Toplam genişlik, ayaklar yukarıda	2,50 metre

Motor

Motor tipi	Deutz TCD 3.6 Dizel
Motor gücü max	85/2000 kW/rpm
Motor hacmi	3,6 litre

Performans

Yürüyüş hızı	5-19 km/s
1.vites - 2. vites	
Tırmanma kabiliyeti	%40
Dış dönüş yarıçapı	7,1 metre
Kule dönüş hızı	8 devir/dk

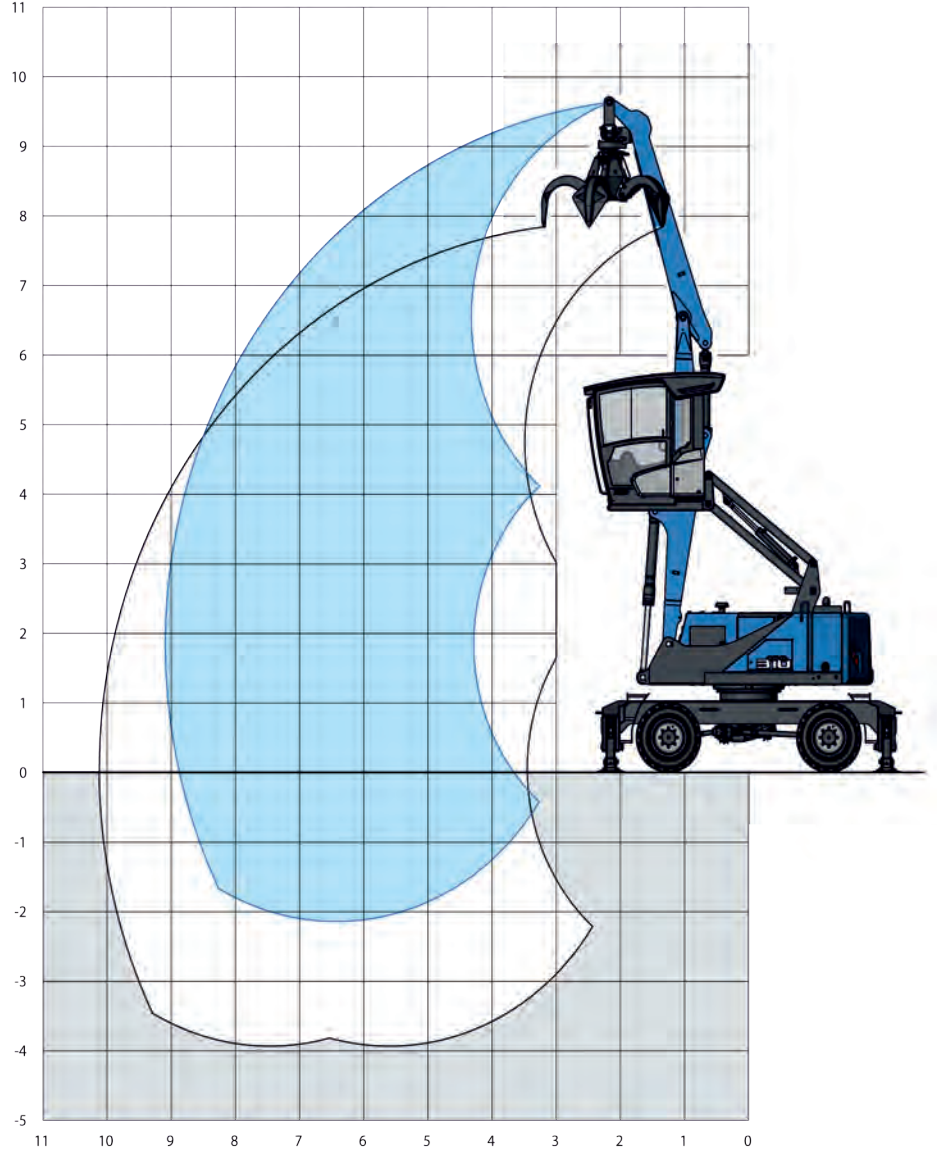
Hidrolik yükselen kabin ile göz yüksekliği 5,3 metre

Hidrolik Sistem

Hidrolik pompa	190+90 litre/dk
Hidrolik çalışma basıncı	350 bar

Boom ve Stick

Boom uzunluğu	4,7 metre
Stick (arm) uzunluğu	3,3 metre



KALDIRMA KAPASİTESİ

Kule yüksekliği (m)	Kule genişliği (m)	Kaldırma kapasitesi (ton)			
		4,5 m	6 m	7,5 m	9 m
9 m	°	(3,4°)			
	°	3,4° (3,4°)			
	°	3,4° (3,4°)			
7,5 m	°	(3,0°)	(2,7)		
	°	3,0° (3,0°)	3,0° (3,0°)		
	°	3,0° (3,0°)	3,0° (3,0°)		
6 m	°	(2,4°)	(2,7)	(1,8)	
	°	2,4° (2,4°)	2,8° (2,8°)	2,7° (2,7°)	
	°	2,4° (2,4°)	2,8° (2,8°)	2,4 (2,7°)	
4,5 m	°	(2,4°)	(2,6)	(1,8)	
	°	2,4° (2,4°)	2,9° (2,9°)	2,7° (2,7°)	
	°	2,4° (2,4°)	2,9° (2,9°)	2,4 (2,7°)	
3 m	°	(3,8)	(2,5)	(1,8)	(1,3)
	°	4,2° (4,2°)	3,6° (3,6°)	2,8° (2,8°)	2,0° (2,0°)
	°	4,2° (4,2°)	3,3 (3,6°)	2,4 (2,8°)	1,8 (2,0°)
1,5 m	°	(3,5)	(2,3)	(1,7)	(1,3)
	°	5,5° (5,5°)	3,7° (3,7°)	2,7° (2,7°)	1,9° (1,9°)
	°	4,9 (5,5°)	3,2 (3,7°)	2,3 (2,7°)	1,8 (1,9°)
0 m	°	(3,3)	(2,2)	(1,6)	
	°	5,1° (5,1°)	3,5° (3,5°)	2,5° (2,5°)	
	°	4,7 (5,1°)	3,1 (3,5°)	2,2 (2,5°)	
1,5 m	°	(2,2)	(2,2)		
	°	2,8° (2,8°)			
	°	2,8° (2,8°)			
max. máx. 9,0 m					
1,9 m	°			(1,3)	
	°			1,9° (1,9°)	
	°			1,7 (1,9°)	



“Geçmişten Geleceğe Güvenle”

TSM GLOBAL Turkey Makina Sanayi ve Ticaret A.Ş.

Cumhuriyet Mah. Yakacık D-100 Kuzey Yanyol Cad. No:21 Pk.34876 Kartal / İstanbul

Tel: 0216 560 20 20 | 444 3 876^{TSM}

www.tsmglobal.com.tr



Bu broşürde bulunan fotoğraflar ve teknik özellikler, isteğe bağlı veya bahsedilmeyen ekipmanları gösterebilir.
Üretici ve satıcı firma herhangi ön bildirim ve mecburiyete tabi olmadan değişiklik yapma hakkını saklı tutar.